

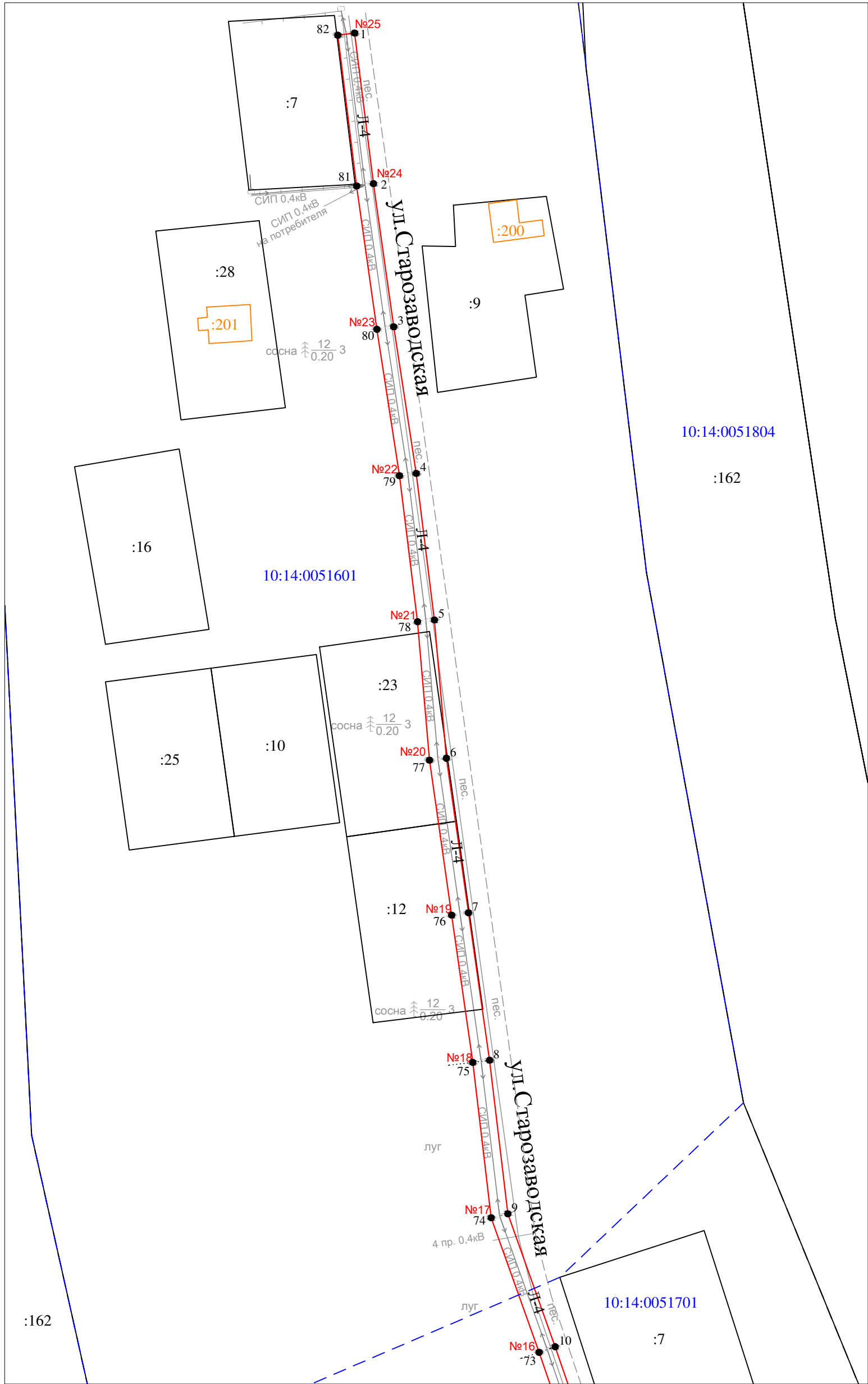
Схема расположения публичного сервитута для размещения (эксплуатации) объекта электросетевого хозяйства  
ВЛ-0,4 кВ от ТП № 445



Условные обозначения:  
— - проектные границы публичного сервитута

Схема расположения публичного сервитута для размещения (эксплуатации) объекта электросетевого хозяйства  
ВЛ-0,4 кВ от ТП № 445

Лист 1



Масштаб 1 : 1000

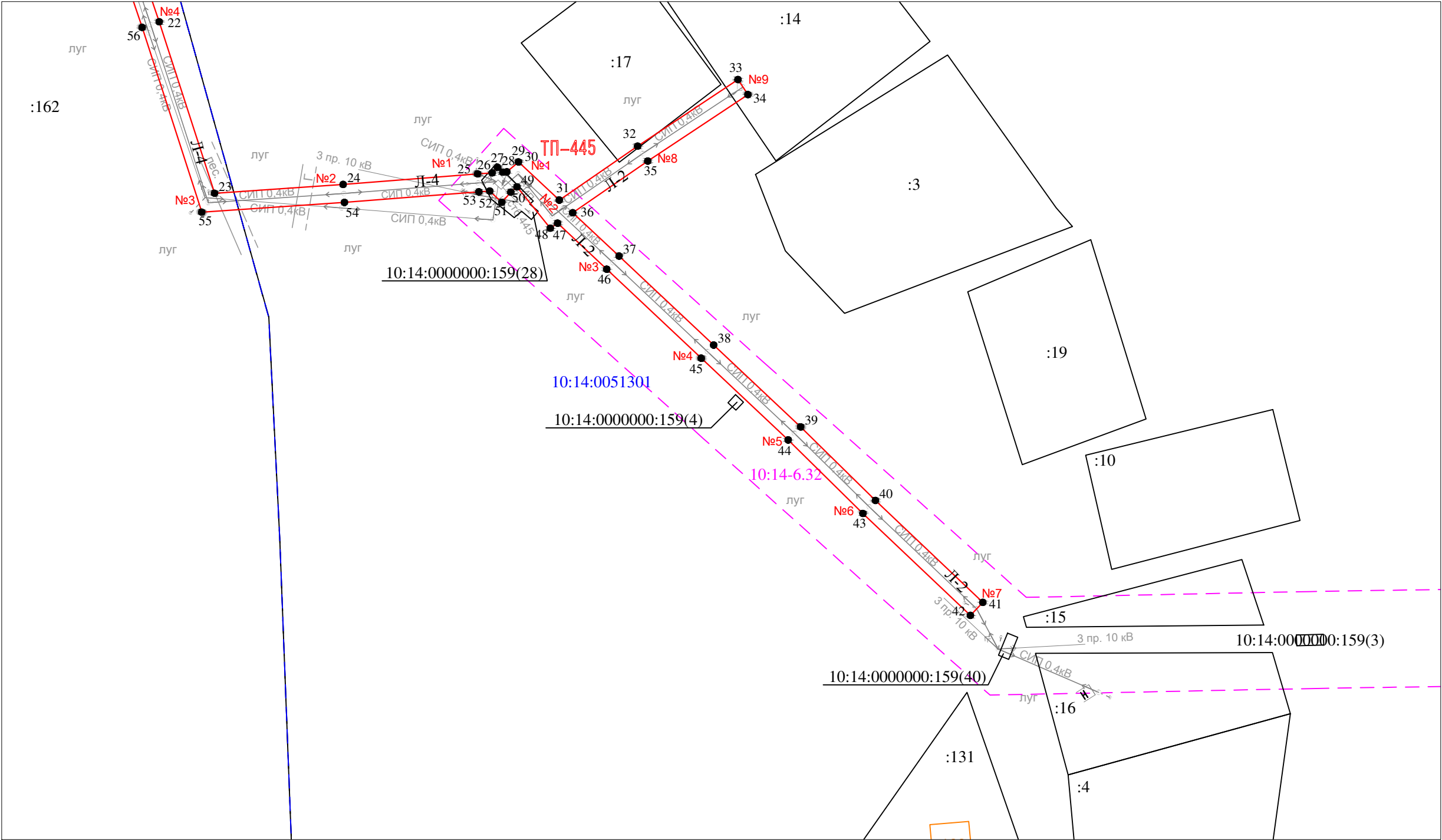
- Условные обозначения:
- - проектные границы публичного сервитута
  - 1 ● - обозначение характерной точки границы
  - №5 - номер опоры
  - - - - - граница кадастрового квартала
  - - - - - границы земельного участка, данные ЕГРН
  - - - - - ОКС, данные ЕГРН
  - - - - - граница зоны с особыми условиями использования территории, данные ЕГРН
  - 10:14:0051701 - номер кадастрового квартала
  - :26 - обозначение земельного участка





Схема расположения публичного сервитута для размещения (эксплуатации) объекта электросетевого хозяйства  
ВЛ-0,4 кВ от ТП № 445

Лист 3



- Условные обозначения:
- - проектные границы публичного сервитута
  - 1 ● - обозначение характерной точки границы
  - №5 - номер опоры
  - - - - - граница кадастрового квартала
  - - - - - границы земельного участка, данные ЕГРН
  - - - - - ОКС, данные ЕГРН
  - - - - - граница зоны с особыми условиями использования территории, данные ЕГРН
  - 10:14:0051701 - номер кадастрового квартала
  - :26 - обозначение земельного участка

Масштаб 1 : 1000

Раздел 2

Сведения о местоположении границ объекта

1. Система координат: МСК-10 зона 1

2. Сведения о характерных точках границ объекта

Обозначение характерных точек границ	Координаты, м		Метод определения координат характерной точки	Средняя квадратическая погрешность положения характерной точки ( $M_t$ ), м	Описание обозначени я точки на местности (при наличии)
	X	Y			
1	2	3	4	5	6
1	258169.53	1433185.99	геодезический метод	0.2	-
2	258134.04	1433190.42	геодезический метод	0.2	-
3	258100.33	1433195.19	геодезический метод	0.2	-
4	258065.79	1433200.51	геодезический метод	0.2	-
5	258031.27	1433204.78	геодезический метод	0.2	-
6	257998.69	1433207.60	геодезический метод	0.2	-
7	257962.28	1433212.80	геодезический метод	0.2	-
8	257927.54	1433217.77	геодезический метод	0.2	-
9	257891.36	1433222.07	геодезический метод	0.2	-
10	257860.04	1433233.22	геодезический метод	0.2	-
11	257827.72	1433244.33	геодезический метод	0.2	-
12	257795.75	1433254.85	геодезический метод	0.2	-
13	257800.70	1433269.33	геодезический метод	0.2	-
14	257796.92	1433270.63	геодезический метод	0.2	-
15	257791.96	1433256.15	геодезический метод	0.2	-
16	257762.70	1433266.61	геодезический метод	0.2	-
17	257733.79	1433277.19	геодезический метод	0.2	-
18	257702.12	1433287.99	геодезический метод	0.2	-
19	257672.39	1433298.38	геодезический метод	0.2	-
20	257643.90	1433307.58	геодезический метод	0.2	-
21	257612.42	1433318.06	геодезический метод	0.2	-
22	257586.56	1433326.80	геодезический метод	0.2	-
23	257548.54	1433339.06	геодезический метод	0.2	-
24	257550.49	1433367.57	геодезический метод	0.2	-
25	257552.83	1433397.38	геодезический метод	0.2	-
26	257553.06	1433400.63	геодезический метод	0.2	-
27	257554.30	1433401.81	геодезический метод	0.2	-
28	257553.22	1433402.99	геодезический метод	0.2	-
29	257553.28	1433403.88	геодезический метод	0.2	-
30	257555.48	1433406.46	геодезический метод	0.2	-
31	257547.02	1433415.51	геодезический метод	0.2	-
32	257558.99	1433432.89	геодезический метод	0.2	-
33	257573.75	1433455.12	геодезический метод	0.2	-
34	257570.41	1433457.34	геодезический метод	0.2	-
35	257555.67	1433435.13	геодезический метод	0.2	-
36	257544.22	1433418.50	геодезический метод	0.2	-
37	257534.61	1433428.77	геодезический метод	0.2	-
38	257514.88	1433449.74	геодезический метод	0.2	-
39	257496.73	1433469.05	геодезический метод	0.2	-
40	257480.42	1433485.63	геодезический метод	0.2	-
41	257457.84	1433509.44	геодезический метод	0.2	-
42	257454.94	1433506.68	геодезический метод	0.2	-
43	257477.54	1433482.85	геодезический метод	0.2	-
44	257493.85	1433466.27	геодезический метод	0.2	-
45	257511.96	1433447.00	геодезический метод	0.2	-
46	257531.69	1433426.03	геодезический метод	0.2	-
47	257541.90	1433415.12	геодезический метод	0.2	-
48	257540.79	1433413.52	геодезический метод	0.2	-
49	257549.94	1433406.14	геодезический метод	0.2	-
50	257548.76	1433404.75	геодезический метод	0.2	-
51	257546.53	1433402.77	геодезический метод	0.2	-
52	257549.01	1433400.09	геодезический метод	0.2	-

Раздел 2

Сведения о местоположении границ объекта

1. Система координат: МСК-10 зона 1

2. Сведения о характерных точках границ объекта

53	257548.85	1433397.68	геодезический метод	0.2	-
54	257546.51	1433367.87	геодезический метод	0.2	-
55	257544.34	1433336.22	геодезический метод	0.2	-
56	257585.30	1433323.00	геодезический метод	0.2	-
57	257609.04	1433314.97	геодезический метод	0.2	-
58	257594.40	1433282.75	геодезический метод	0.2	-
59	257598.04	1433281.09	геодезический метод	0.2	-
60	257612.86	1433313.69	геодезический метод	0.2	-
61	257642.66	1433303.78	геодезический метод	0.2	-
62	257671.11	1433294.58	геодезический метод	0.2	-
63	257700.82	1433284.21	геодезический метод	0.2	-
64	257732.45	1433273.41	геодезический метод	0.2	-
65	257761.34	1433262.85	геодезический метод	0.2	-
66	257790.66	1433252.37	геодезический метод	0.2	-
67	257783.30	1433231.39	геодезический метод	0.2	-
68	257775.31	1433208.16	геодезический метод	0.2	-
69	257779.09	1433206.86	геодезический метод	0.2	-
70	257787.08	1433230.07	геодезический метод	0.2	-
71	257794.44	1433251.07	геодезический метод	0.2	-
72	257826.44	1433240.53	геодезический метод	0.2	-
73	257858.72	1433229.44	геодезический метод	0.2	-
74	257890.44	1433218.15	геодезический метод	0.2	-
75	257927.02	1433213.81	геодезический метод	0.2	-
76	257961.72	1433208.84	геодезический метод	0.2	-
77	257998.23	1433203.62	геодезический метод	0.2	-
78	258030.85	1433200.80	геодезический метод	0.2	-
79	258065.23	1433196.55	геодезический метод	0.2	-
80	258099.75	1433191.23	геодезический метод	0.2	-
81	258133.52	1433186.46	геодезический метод	0.2	-
82	258169.03	1433182.03	геодезический метод	0.2	-
1	258169.53	1433185.99	геодезический метод	0.2	-

3. Сведения о характерных точках части (частей) границы объекта

Обозначение характерных точек границ	Координаты, м		Метод определения координат характерной точки	Средняя квадратическая погрешность положения характерной точки ( $M_t$ ), м	Описание обозначени я точки на местности (при наличии)
	X	Y			
1	2	3	4	5	6
Часть N 1					
-	-	-	-	-	-
-	-	-	-	-	-
Часть N 2					
-	-	-	-	-	-
-	-	-	-	-	-
Часть N					
-	-	-	-	-	-
-	-	-	-	-	-